

SSD EXCERIA PRO NVMe™

Новое поколение прямо сейчас



Емкость

1 ТБ, 2 ТБ

Максимальная скорость последовательного чтения/записи¹
7300/6400 МБ/с

Максимальная скорость произвольного чтения/записи²

2 ТБ: 800 000/1 300 000 IOPS

1 ТБ: 1 000 000/1 100 000 IOPS

Характеристики

BiCS FLASH™

Технология NVMe™ 1.4

Форм-фактор M.2 2280

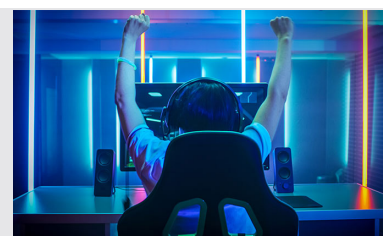
PCIe® Gen4 x4

ПО управления SSD Utility

В совершенно новой EXCERIA PRO-серии SSD-накопителей компании KIOXIA используется технология следующего поколения, благодаря которой вы получаете огромное количество новых возможностей для высококачественной работы с компьютером и игр. Благодаря использованию технологии PCIe Express® 4.0 эта обновленная серия твердотельных накопителей для профессионалов теперь обеспечивает емкость до 2 ТБ, которая отлично подходит как для настольных компьютеров, так и для ноутбуков, которым требуется максимальная скорость.

Производительность, меняющая игры

Представьте себе скорость последовательного чтения до 7300 МБ/с¹ и скорость последовательной записи до 6400 МБ/с¹ — именно это вы и получите с серией EXCERIA PRO компании KIOXIA. Серия EXCERIA PRO, разработанная для сокращения времени для загрузки игр, редактирования видео и графического рендеринга, помогает создавать превосходный контент или игровую среду.



Маленький и компактный для простого обновления

Обладая тонким и односторонним форм-фактором M.2 2280, SSD-накопители EXCERIA PRO-серии вставляются непосредственно в материнскую плату, уменьшая количество кабелей для большей элегантности системы и ее более упрощенного обновления.

Технология PCIe® 4.0

Этот SSD-накопитель «героического» класса компании KIOXIA обеспечивает высокую производительность благодаря использованию технологий PCIe® 4.0 и NVMe™ 1.4.

SSD-накопители EXCERIA PRO-серии расширяют границы технологии флэш-хранилищ, предлагая улучшенную реальную производительность, которая поразит заядлых геймеров и создателей контента.



Передовая технология 3D флэш-памяти

Каждый SSD-накопитель EXCERIA использует технологию BiCS FLASH™ и вертикально скомпонованную структуру ячеек, реализуя таким образом ультрасовременный опыт в области хранения данных.

ПО управления SSD Utility

Программное обеспечение управления SSD Utility было разработано, чтобы помочь вашему накопителю KIOXIA работать на все 100%, а вам дать возможность контролировать обслуживание, мониторинг, настройку SSD и многое другое!

Мы настоятельно рекомендуем вам установить и обновить это ПО до последней версии, чтобы максимально увеличить производительность вашего накопителя и проверить его процент оставшегося срока службы с помощью измерителя состояния здоровья.



Характеристики

Физические характеристики

Емкость 1 ТБ, 2 ТБ	Форм-фактор M.2 Тип 2280-S2-M
Интерфейс PCI Express® Редакция базовой спецификации 4.0 (PCIe®)	Тип флэш памяти BiCS FLASH™ TLC
Максимальная скорость интерфейса 64 ГТ/с (PCIe® Gen4 x4)	Размер (Макс.: ДхШхВ) 80,15 мм x 22,15 мм x 2,23 мм
Команды интерфейса Набор команд NVMe Express™ редакции 1.4	Вес диска 2 ТБ: 8,0 г (ном.) 1 ТБ: 7,6 г (ном.)

Производительность

Максимальная скорость последовательного чтения¹ 7300 МБ/с	Максимальная скорость последовательной записи¹ 6400 МБ/с
Максимальная скорость произвольного чтения² 2 ТБ: 800 000 IOPS 1 ТБ: 1 000 000 IOPS	Максимальная скорость произвольной записи² 2 ТБ: 1 300 000 IOPS 1 ТБ: 1 100 000 IOPS
Долговечность: TBW³ 2 ТБ: 800 ТБ 1 ТБ: 400 ТБ	MTTF (средняя наработка до отказа) 1,5 млн. часов

Окружающая среда

Эксплуатационная температура От 0 °C (Ta) до 85 °C (Tc)	Температура хранения От -40 °C до 85 °C
Ударопрочность 9806 км/с ² {1000 G} 0,5 мс, половина синусоиды	Вибрация 196 м/с ² {20 G} Пик, 10 ~ 2,000 Гц, (20 мин/ось) x 3 оси
Напряжение питания 3,3 В ± 5%	Потребляемая мощность (активная) 8,9 Вт (ном.)
Потребляемая мощность PS3: 50 мВт (ном.) PS4: 5 мВт (ном.)	

Совместимость

PCI Express

Совместим с базовой спецификацией PCI Express® редакции 4.0 и набором команд NVMe Express™ редакции 1.4

Тип разъема

M.2 сокет с «M» ключом

Области применения

Клиентские настольные компьютеры и ноутбуки

Дополнительные возможности

Сервис и поддержка

5-летняя гарантия производителя

ГАРАНТИЯ ПРОИЗВОДИТЕЛЯ ДЕЙСТВУЕТ ЛИБО (I) В ТЕЧЕНИЕ ГАРАНТИЙНОГО СРОКА С ДАТЫ ПОКУПКИ В ОРИГИНАЛЬНОЙ ЗАПЕЧАТАННОЙ УПАКОВКЕ, ЛИБО (II) В ТЕЧЕНИЕ ПЕРИОДА ВРЕМЕНИ, ПОКА «ПРОЦЕНТ ОСТАВШЕГОСЯ СРОКА СЛУЖБЫ» НЕ БУДЕТ РАВЕН НУЛЮ, В ЗАВИСИМОСТИ ОТ ТОГО, ЧТО НАСТУПИТ РАНЬШЕ. «Процент оставшегося срока службы» можно определить с помощью измерителя «состояния здоровья» SSD-накопителей для продукции KIOXIA, который доступен по адресу «personal.kioxia.com/support/».

Оптимизация производительности

TRIM, Сборка мусора во время простоя

ПО управления SSD

ПО управления SSD Utility (Windows 10 x64)

Посетите наш веб-сайт для получения информации о требуемой версии ОС по адресу «personal.kioxia.com».

Информация для заказа

Общий комплект:

1 ТБ

APT.: LSE10Z001TG8
EAN: 4582563854048

2 ТБ

APT.: LSE10Z002TG8
EAN: 4582563854055

Комплект для Китая:

1 ТБ

APT.: LSE10Z001TC8
EAN: 4582563854062

2 ТБ

APT.: LSE10Z002TC8
EAN: 4582563854079

¹ SSD EXCERIA PRO: Последовательные скорости измеряются с помощью CrystalDiskMark 8.0.1 x64, Q=32, T=1. Эти значения являются лучшими значениями, полученными в конкретной тестовой среде в KIOXIA и KIOXIA Corporation, и корпорация не гарантирует какую-либо определенную скорость чтения или записи в отдельных устройствах. Скорость чтения и записи может варьироваться в зависимости от используемого устройства и размера записываемого или считываемого файла.

² SSD EXCERIA PRO: Измерение произвольной производительности блоками по 4KiB производится с помощью CrystalDiskMark 8.0.1 x64, Q=32, T=16. Эти значения представляют собой лучшие значения, полученные в условиях специальной тестовой среды в KIOXIA Corporation и KIOXIA Corporation не гарантирует ни скорости чтения, ни скорости записи на отдельных устройствах. Скорость чтения и записи может варьироваться в зависимости от используемого устройства и размера записываемого или считываемого файла.

³ SSD EXCERIA PRO: Определение и условия TBW (общее количество записанных терабайтов) основаны на стандарте JEDEC, JESD219A Solid-State Drive (SSD) Endurance Workloads от июля 2012 года и определены для срока службы.

Определение емкости: KIOXIA принимает 1 мегабайт (МБ) за 1 000 000 байт, 1 гигабайт (ГБ) за 1 000 000 000 байт и 1 терабайт (ТБ) за 1 000 000 000 000 байт. Однако операционная система компьютера сообщает о емкости хранилища, используя степенную функцию с основанием 2, например, 1 ТБ = 2³⁰ = 1 073 741 824 байта, и поэтому показывает меньший объем хранилища. Доступная емкость хранилища (включая примеры различных мультимедийных файлов) будет варьироваться в зависимости от размера файла, форматирования, настроек, программного обеспечения и операционной системы, такой как операционная система Microsoft, и/или предварительно установленных программных приложений, или мультимедиа. Фактическая отформатированная емкость может различаться.

Скорость чтения и записи может варьироваться в зависимости от хост-устройства, условий чтения и записи и размера файла.

Возможны изменения: Несмотря на то, что компания KIOXIA приложила все усилия, чтобы представить здесь максимально точную информацию, спецификации продуктов, конфигурации, цены, наличие системы/компонента/параметров могут изменяться без предварительного уведомления.

Изображение продукта может представлять собой модель дизайна. Изображения представлены исключительно в иллюстративных целях. Вид продукта на изображении может отличаться от настоящего вида продукта. Настоящее количество флэш-компонентов отличается в зависимости от мощности привода.

Кибитайт (KiB) равен 2¹⁰ или 1024 байтам, Мебибайт (MiB) равен 2²⁰, или 1 048 576 байтам и Гибитайт (GiB) равен 2³⁰ или 1 073 741 824 байтам.

IOPS: Input Output Per Second (количество операций ввода-вывода в секунду)

MTTF (средняя наработка до отказа) не является гарантией или оценкой срока службы изделия; это статистическое значение, связанное со средними показателями отказов для большого числа продуктов, которые могут не точно отражать фактическую эксплуатацию. Фактический срок службы продукта может отличаться от MTTF.

Следующие торговые марки, названия компаний и/или услуги - NVMe, NVMe Express, Inc., PCIe, PCI Express, PCI-SIG - не применяются, не регистрируются, не создаются и/или не принадлежат KIOXIA Europe GmbH или дочерним компаниям группы KIOXIA. Однако они могут применяться, регистрироваться, создаваться и/или принадлежать третьим лицам в различных юрисдикциях и, следовательно, защищены от несанкционированного использования.